

Gamme 2021



Wesper

CTA **PREMIAIR** et **AIRWIN**



Centrale de Traitement d'air **PREMIAIR**

- **10** Tailles
- De **1 000 à 40 000 m³/h**
- Centrales modulaires à ossature autoportante
- Simple ou Double flux
- Nombreux agencements possibles : en ligne, côte à côte, superposée, en U...

Centrale de Traitement d'air **AIRWIN**

- **5** Tailles
- De **20 000 à 100 000 m³/h**
- Centrales modulaires à ossature aluminium
- Simple ou Double flux
- Nombreux agencements possibles : en ligne, côte à côte, superposée, en U...

CTA **WESPAK** compact



Centrale de Traitement d'air **Wespak**

- **3** Tailles : **1.39, 2.69, 3.99**
- De **500 à 4 400 m³/h**
- Possibilité d'installation horizontale (plafonnière) ou verticale (murale)
- **Eau Chaude , Eau Froide , Vapeur , Détente Directe ou électrique**

Fabrication de batterie



Fabrication *sur mesure* de batterie

- **Eau Chaude , Eau Froide , Vapeur , Détente Directe**
- Nombreux **Traitements** possibles
- Petite et Grande tailles

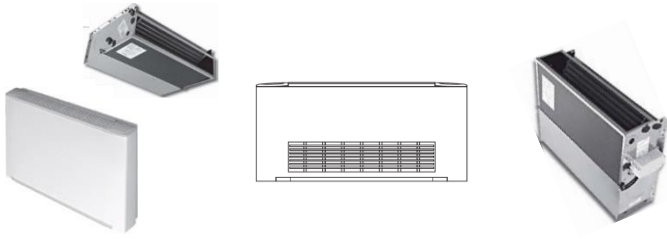
Aérotherme **WESTHERM**



Aérotherme **WESTHERM** de 3000 à 18000 m³/h

- **6** modèles en **4** versions : **Eau chaude, Eau Froide, Vapeur ou électrique**
- Montage plafonnier ou mural
- Vaste choix de diffuseurs d'air

Ventilo convecteur **TEC**



Ventilo convecteur **TEC**

- 9 tailles (de **105 à 1500 m3/h**)
- 5 versions (murale ou plafonnrière, carrossée ou non-carrossée)
- Version à eau : **2 tubes ou 4 tubes**
- Avec résistance électrique en option
- Gainables jusqu'à 50 Pa de pertes de charge
- Régulation intégrée ou déportée
- Autres accessoires...

Cassette **Optimal K7W**



Cassette **Optimal K7W**

- 7 tailles (de **310 à 1820 m3/h**)
- 2 ou 4 tubes
- 2 dimensions **600 600** ou **800 800**
- Coloris au choix en option
- E filter en option et régulation au choix

Climatiseur **LAWC LAWH**



Climatiseurs horizontal monobloc à condensation par eau **LAWC LAWH**

- De **2 à 41 kW**
- Solution compacte et de hauteur réduite (230 à 530 cm)
- Installation en plafond
- Faible consommation d'énergie grâce à la variation du débit d'air
- Solution autonome (consommation et maintenance indépendante dans les bâtiments)
- Large choix d'interface de communication ModBus LonWorks

Groupe Frigorifique **RLCE-A**



Groupe Frigorifique à condensation par **Air ou Eau**

- Condensation par eau **RLCE** de **6 à 50 kW**
- Condensation par air **RLCA** de **8 à 20 kW**
- Régulation programmable et connectable
- Unité froid seul ou réversible en option

Groupe de production d'Eau Glacée - PAC



Groupe de production d'Eau Glacée et de Pompe A Chaleur **AIR/EAU** **LGAC LGAH**

- Puissance frigorifique De **20 à 190 kW**
- Puissance calorifique de **20 à 180 kW**
- Système **plug and play** avec module frigo intégré
- Confort garanti toute l'année
- Facture énergétique réduite efficacité saisonnière inégalée
- Efficacité acoustique

Groupe de production d'Eau Glacée - PAC

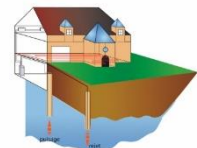
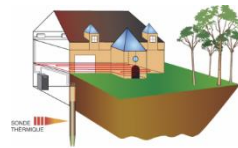
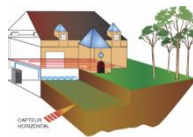
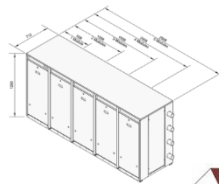
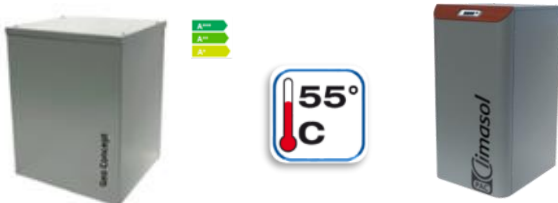


**Groupe de production d'Eau Glacé et de Pompe à chaleur EAU/EAU
LSWC LSWH**

Groupe de production d'Eau Glacée version sans condenseur LSWR

- **Puissance frigorifique De 20 à 160 kw**
- **Disponible en 3 versions**
Froid seul LSWC
Pompe à chaleur réversible LSWH
Unité avec condenseur à distance LSWR
Possibilité de raccordement à un aéroréfrigérant à distance ou A un condenseur à distance
- **Machine très compact et carrossé**
Installation facilitée dans les espaces réduits
Une unité peut être empilée sur une autre afin d'optimiser de l'espace (de 25 à 80 kw)
- **Installation et maintenance facilitées.**
Appareil carrossée
Accès Optimal aux composants anticipé

Pompe à Chaleur EAU /EAU



Pompe à chaleur **Géothermale** de **4 à 230 kW**

- **Basse température 35 °C**
- **Puissances adaptées pour des applications Résidentiel, tertiaire, industriel, process**
Solution de PAC packagée Geo-Access pour maison neuve.
- **Haute température 65 °C gamme ultra**
- **Avec et sans ECS**
- **Sur Nappe phréatique avec échangeur Spirec intégré**
- **Solutions eau/ eau, sol / eau, sol/sol**
- **Solutions sur mesure possible**

Pompe à Chaleur Monobloc



Pompe à chaleur Monobloc de **8 à 20 kW**

- **Température de 35 à 55 °C**
- **ECS possible**
- **Carrosserie alu**

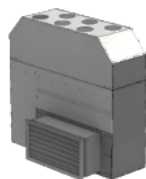


Déshumidificateur

Console - DCW



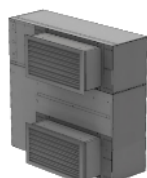
Armoire Gainable - DAW-G



Gainable - DGW



Armoire encastrable - DAW-E



Grosse puissance - CTA



Déshumidificateur **DCW, DGW, DAW-G ou DAW-E**

- Large gamme de **2 à 80 l/h**
- Nombreuses intégrations possibles
Console, Encastrable et Gainable
- Peinture **époxy** ou tôle **inox 304L ou 316L**

Les Types de Réalisation sur demande possible sont par exemple:

- ✓ Carrosserie **inox**
- ✓ Sens et côté d'ouverture de porte
- ✓ Intégration **extérieur** possible
- ✓ Traitement type **blygold** pour environnement salin et ou agressif
- ✓ Puissance et débit **sur demande**

PAC piscine et réchauffeur

Gamme Inverter



Gamme Discrète



Gamme GP



PAC piscine **Inverter de 6 à 27 kw**

- Intuitive par sa régulation et efficace
- Performante grâce à sa technologie inverter
Sur le Compresseur, ventilateur
- Robuste par sa Carrosserie ABS et Echangeur titane

PAC piscine **Discrète de 10 à 18 kw**

- Intuitive par sa régulation et efficace
- Performante grâce à son compresseur scroll et ventilateur à vitesse variable
- Carrosserie ABS et Echangeur titane

PAC piscine **Grande Piscine de 10 à 18 kw**

- Compresseur scroll
- Réversible
- Carrosserie Epoxy et Echangeur titane
- Sortie GTB

Gamme complète d'échangeur :



- Tubulaire Titane
- Avec ou sans régulation
- Réchauffeur électrique
- Echangeur à plaque

Nous Contacter



Patrice GUESDON

pg@wesper.com

06 99 34 16 64

Thierry CHICOINE

tc56@orange.fr

06 77 57 03 12

Laurent PINTURIER

lp@wesper.com

06 63 85 91 68

Service SAV

Jean Christophe ROBIN

sav@wesper.com

05 46 97 60 02

Chiffrage et bureau d'études

Eymeric ARNAULD

devis@wesper.com

05 46 97 60 01

Anass Dars

be@wesper.com

05 46 97 60 03

Votre contact en Anglais et français

LIEN POUR AVOIR ACCES A NOS DOCUMENTATIONS :

[CLIQUEZ ICI !](#)

<https://drive.google.com/open?id=1G09-hJScL06Q8gAMVXGrOi8J4d0KZGBx>



Sté AIR THERMIK Marque WESPER

42 Cours Jaurès 17 800 PONS

Tél : +33 (0) 5 46 97 60 00

Email : contact@wesper.com